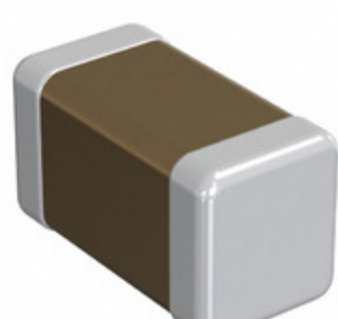


GRM0225C1E2R7WA03L



Obrázky jsou pouze orientační.
Podrobné informace o produktu naleznete v části Technické údaje produktu.

Koupit GRM0225C1E2R7WA03L s důvěrou od Component-World.HK, 1 rok záruka



INNOVATOR IN ELECTRONICS

Part Number: [GRM0225C1E2R7WA03L](#)

Výrobce: [Murata Electronics](#)

Popis: CAP CER 2.7PF 25V C0G/NP0 01005

Datový list: [Chip Monolithic Ceramic Caps Part Numbering](#)
[GRM0225C1E2R7WA03x Ref Sheet](#)
[Chip Monolithic Ceramic Caps Catalog](#)

RoHS Status: Bez olova / V souladu RoHS

Ship From: Hong Kong

Shipment Way: DHL/Fedex/TNT/UPS/EMS

[Request For Quotation](#)

PARAMETR PRODUKTU

| | | | |
|----------------------------|---------------------------------|------------------------------------|---|
| Part Number | GRM0225C1E2R7WA03L | Výrobce | Murata Electronics |
| Popis | CAP CER 2.7PF 25V C0G/NP0 01005 | Stav volného vedení / RoHS | Bez olova / V souladu RoHS |
| Dostupné množství | 1790566 pcs | Datový list | Chip Monolithic Ceramic Caps Part Numbering GRM0225C1E2R7WA03x Ref Sheet Chip Monolithic Ceramic Caps Catalog |
| Kategorie | Kondenzátory | Napětí - Jmenovitá | 25V |
| Tolerance | ±0.05pF | Tloušťka (Max) | 0.009" (0.22mm) |
| teplotní koeficient | C0G, NP0 | Velikost / Rozměry | 0.016" L x 0.008" W (0.40mm x 0.20mm) |
| Série | GRM | hodnocení | - |
| Obal | Cut Tape (CT) | Paket / krabice | 01005 (0402 Metric) |
| Ostatní jména | 490-13527-1 | Provozní teplota | -55°C ~ 125°C |
| Typ montáže | Surface Mount, MLCC | Úroveň citlivosti na vlhkost (MSL) | 1 (Unlimited) |
| Lead Style | - | Rozestup vývodů | - |
| Stav volného vedení / RoHS | Lead free / RoHS Compliant | Výška - Sedící (Max) | - |
| Funkce | - | Detailní popis | 2.7pF ±0.05pF 25V Ceramic Capacitor C0G, NP0 01005 (0402 Metric) |
| kapacitní | 2.7pF | Aplikace | General Purpose |

Component-World.com je spolehlivý distributor elektronických součástek. Specializujeme se na všechny elektronické komponenty řady Murata Electronics. Máme 1790566 kusy Murata Electronics GRM0225C1E2R7WA03L na skladě dostupných. Vyžádejte si citát z distributora součástí elektroniky na Component-World.com, náš prodejní tým vás bude kontaktovat do 24 hodin.

RFQ Email: info@Components-World.com

SOUVISEJÍCÍ PRODUKTY

| | | | |
|--|---|---|-----------------------|
| | Část#: GRM0225C1E2R6CDAEL Popis: CAP CER 2.6PF 25V C0G/NP0 01005 | Výrobci: Murata Electronics | Dotaz |
| | Část#: GRM0225C1E2R8BA03L Popis: CAP CER 2.8PF 25V C0G/NP0 01005 | Výrobci: Murata Electronics | Dotaz |
| | Část#: GRM0225C1E2R6BDAEL Popis: CAP CER 2.6PF 25V C0G/NP0 01005 | Výrobci: Murata Electronics | Dotaz |
| | Část#: GRM0225C1E2R6CA03L Popis: CAP CER 2.6PF 25V C0G/NP0 01005 | Výrobci: Murata Electronics | Dotaz |
| | Část#: GRM0225C1E2R6WDAEL Popis: CAP CER 2.6PF 25V C0G/NP0 01005 | Výrobci: Murata Electronics | Dotaz |
| | Část#: GRM0225C1E2R8BDAEL Popis: CAP CER 2.8PF 25V C0G/NP0 01005 | Výrobci: Murata Electronics | Dotaz |
| | Část#: GRM0225C1E2R8CDAEL Popis: CAP CER 2.8PF 25V C0G/NP0 01005 | Výrobci: Murata Electronics | Dotaz |
| | Část#: GRM0225C1E2R8WDAEL Popis: CAP CER 2.8PF 25V C0G/NP0 01005 | Výrobci: Murata Electronics | Dotaz |
| | Část#: GRM0225C1E2R7CDAEL Popis: CAP CER 2.7PF 25V C0G/NP0 01005 | Výrobci: Murata Electronics | Dotaz |
| | Část#: GRM0225C1E2R7WDAEL Popis: CAP CER 2.7PF 25V C0G/NP0 01005 | Výrobci: Murata Electronics | Dotaz |
| | Část#: GRM0225C1E2R9CA03L Popis: CAP CER 2.9PF 25V C0G/NP0 01005 | Výrobci: Murata Electronics | Dotaz |
| | Část#: GRM0225C1E2R7BDAEL Popis: CAP CER 2.7PF 25V C0G/NP0 01005 | Výrobci: Murata Electronics | Dotaz |
| | Část#: GRM0225C1E2R6BA03L Popis: CAP CER 2.6PF 25V C0G/NP0 01005 | Výrobci: Murata Electronics | Dotaz |
| | Část#: GRM0225C1E2R6WA03L Popis: CAP CER 2.6PF 25V C0G/NP0 01005 | Výrobci: Murata Electronics | Dotaz |
| | Část#: GRM0225C1E2R9BDAEL Popis: CAP CER 2.9PF 25V C0G/NP0 01005 | Výrobci: Murata Electronics | Dotaz |
| | Část#: GRM0225C1E2R8CA03L Popis: CAP CER 2.8PF 25V C0G/NP0 01005 | Výrobci: Murata Electronics | Dotaz |
| | Část#: GRM0225C1E2R9BA03L Popis: CAP CER 2.9PF 25V C0G/NP0 01005 | Výrobci: Murata Electronics | Dotaz |
| | Část#: GRM0225C1E2R8WA03L Popis: CAP CER 2.8PF 25V C0G/NP0 01005 | Výrobci: Murata Electronics | Dotaz |
| | Část#: GRM0225C1E2R7CA03L Popis: CAP CER 2.7PF 25V C0G/NP0 01005 | Výrobci: Murata Electronics | Dotaz |
| | Část#: GRM0225C1E2R7BA03L Popis: CAP CER 2.7PF 25V C0G/NP0 01005 | Výrobci: Murata Electronics North America | Dotaz |

Související klíčová slova pro GRM0225C1E2R7WA03L

| | | | |
|--|--------------------------------|----------------------------------|-----------------------------------|
| Murata Electronics GRM0225C1E2R7WA03L. | GRM0225C1E2R7WA03L distributor | GRM0225C1E2R7WA03L dodavatel | GRM0225C1E2R7WA03L Cena |
| GRM0225C1E2R7WA03L Stáhnout datasheet. | GRM0225C1E2R7WA03L Datasheet. | GRM0225C1E2R7WA03L Stock. | koupit GRM0225C1E2R7WA03L. |
| Murata Electronics GRM0225C1E2R7WA03L. | MURATA GRM0225C1E2R7WA03L. | Murata Electronics North America | TOKO / Murata GRM0225C1E2R7WA03L. |
| | | GRM0225C1E2R7WA03L. | |